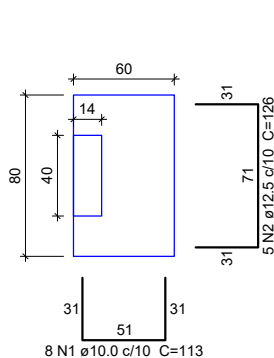


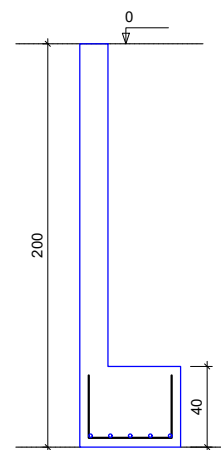
S19X12

PLANTA  
ESC 1:25



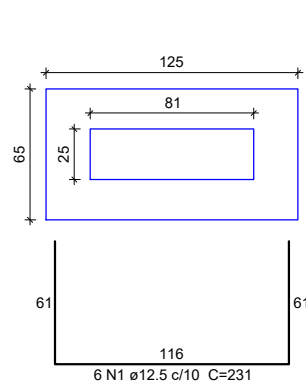
Solo com capacidade de suporte > 5.00 kgf/cm²  
Solo compactado sobre a sapata  
peso específico > 1900.00 kgf/m³

CORTE  
ESC 1:25



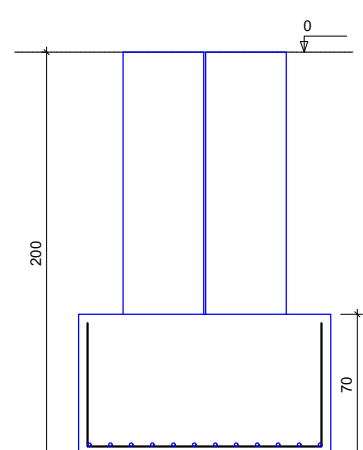
S7-8X3

PLANTA  
ESC 1:25



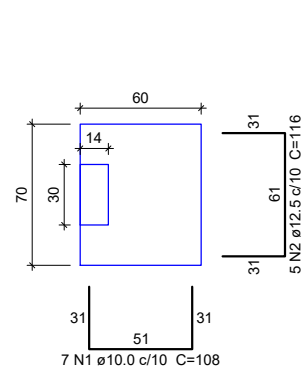
Solo com capacidade de suporte > 5.00 kgf/cm²  
Solo compactado sobre a sapata  
peso específico > 1900.00 kgf/m³

CORTE  
ESC 1:25



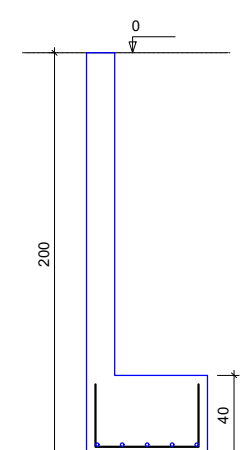
S45X13

PLANTA  
ESC 1:25



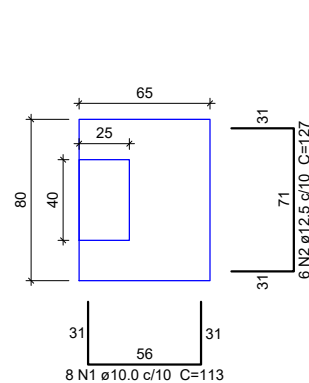
Solo com capacidade de suporte > 5.00 kgf/cm²  
Solo compactado sobre a sapata  
peso específico > 1900.00 kgf/m³

CORTE  
ESC 1:25



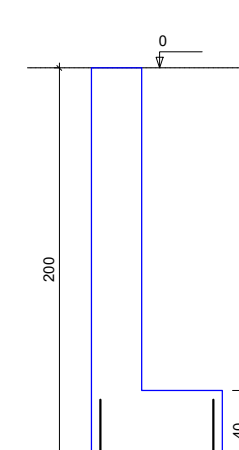
S1X16

PLANTA  
ESC 1:25



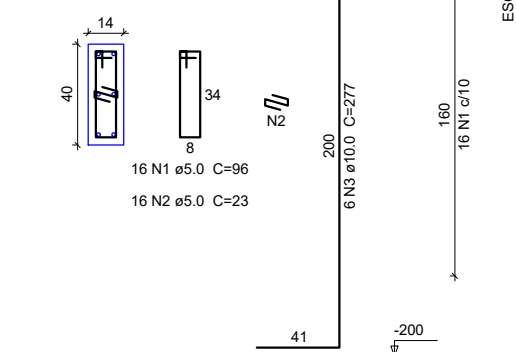
Solo com capacidade de suporte > 5.00 kgf/cm²  
Solo compactado sobre a sapata  
peso específico > 1900.00 kgf/m³

CORTE  
ESC 1:25



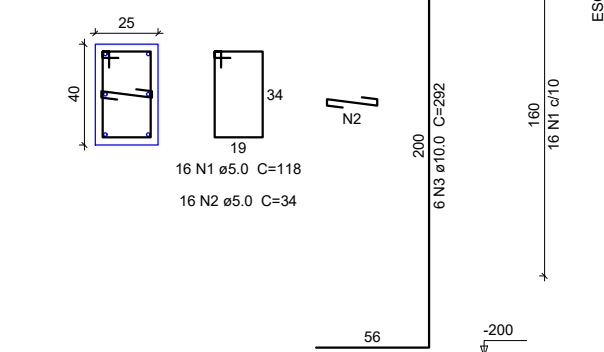
P19X16

BALDRAME - L1  
ESC 1:20



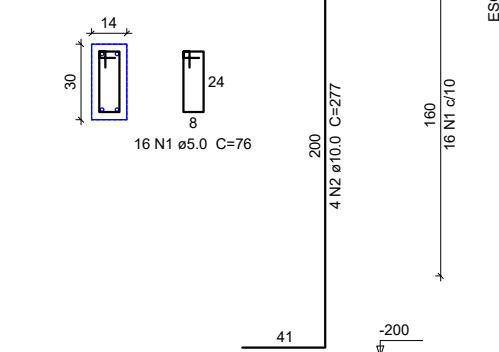
P1X18

BALDRAME - L1  
ESC 1:20



P35X13

BALDRAME - L1  
ESC 1:20



### Relação do aço

ELEMENTO	AÇO	N	DIAM	Q	UNIT (cm)	C.TOTAL (cm)
18xP1	CA60	1	5.0	288	118	33984
	CA60	2	5.0	288	34	9792
	CA50	3	10.0	108	292	31536
16xP19	CA60	1	5.0	256	96	24576
	CA60	2	5.0	256	23	5888
	CA50	3	10.0	96	277	26592
13xP35	CA60	1	5.0	208	76	15808
	CA50	2	10.0	52	277	14404
16xS1	CA50	1	10.0	128	113	14464
	CA50	2	12.5	96	127	12192
12xS19	CA50	1	10.0	96	113	10848
	CA50	2	12.5	60	126	7560
13xS45	CA50	1	10.0	91	108	9828
	CA50	2	12.5	65	116	7540
3xS7-8	CA50	1	12.5	18	231	4158
	CA50	2	12.5	36	171	6156

### Resumo do aço

AÇO	DIAM	C.TOTAL (m)	PESO (kg)
CA50	10.0	1076.8	664.38
	12.5	376.2	362.28
CA60	5.0	900.5	138.8

PESO TOTAL

CA50	1026.66
CA60	138.8

Vol. de concreto total (C-25) = 16.05 m³  
Área de forma total = 156.78 m²

## PILAR E SAPATA MURO

ESC: 1/150



PREFEITURA MUNICIPAL DE  
**VÁRZEA GRANDE**  
MAIS TRABALHO. NOVAS CONQUISTAS.

## PREFEITURA MUNICIPAL DE VÁRZEA GRANDE

Av. Castelo Branco, Espaço Municipal, 2500 - Centro Sul, Várzea Grande/MT  
CEP 78125-700 - Fone/Fax: 65 3688 8000

PROJETO:

PROJETO DE ARQUITETURA  
EMEB "JUVELINIA MONTEIRO DE OLIVEIRA"

OBRA:

PROJETO ESTRUTURAL

LOCALIZAÇÃO: RUA PRINCIPAL BAIRRO: ENGORDADOR  
VÁRZEA GRANDE MATO GROSSO

ASSUNTO:

PROJETO ESTRUTURAL

UNIDADE:

METRO

AUTOR DO PROJETO:

FOUAD BASSIM CHOKR  
ENGENHEIRO CIVIL CREA-MT 045144

ESCALA:

INDICADA

DATA:

FEVEREIRO/2021

FOLHA Nº

ÁREA TERRENO: 1.124,38m²  
ÁREA CONSTRUÍDA: 721,15m²  
ÁREA DE DEMOLIÇÃO: 141,69m²  
ÁREA DE AMPLIAÇÃO: 207,98m²  
ÁREA TOTAL CONSTRUÍDA: 929,13m²  
ÁREA PERMEÁVEL: 261,15m²  
TAXA DE PERMEABILIDADE: 22,23%

13/21